

# SPORT KLEMM, 40670 Meerbusch, Am Gumpertzhof 5

Inh. Volker Klemm

Internet: [www.sport-klemm.de](http://www.sport-klemm.de)  
E-Mail: [info@sport-klemm.de](mailto:info@sport-klemm.de)

Tel. 02159/ 4907  
Fax 02159/ 52 83 91

Datensatz 152 Wind 1-2, Außentemperatur 13 Grad 23.3.2019

Modell: FS 4000 Abfluggewicht 4,5kg  
Antrieb: Hacker B50-10L Competition 6,7:1  
Luftschraube: LS 10 von Sport Klemm  
Spinner: RF- Spezialspinner 38 verwinkelt 0 Grad  
Akku: Mylipo 3200 6S 30 C Ladeschluss pro Zelle 4,1V  
Regler: Sword 120A BEC 6 V



**Anmerkung:** Der eingesetzte Lipo Mylipo 3200 30C 6S, Gewicht 435g wurde nur mit 4,1 V pro Zelle geladen und ist schon 4 Jahre alt.

Nach den Steigflügen in schneller Folge hatte der Lipo eine Temperatur von 50 Grad. Nach dem Flug hatte er noch 3,7V pro Zelle.

Im normalen Flugbetrieb hat der Antrieb genügend Zeit zum Abkühlen, da ja auch der Motor mit einem separaten Gebläse zusätzlich gekühlt wird.

Vorausgesetzt die Luft kann durch den Spinner in den Rumpf gelangen und hinten auch wieder austreten.

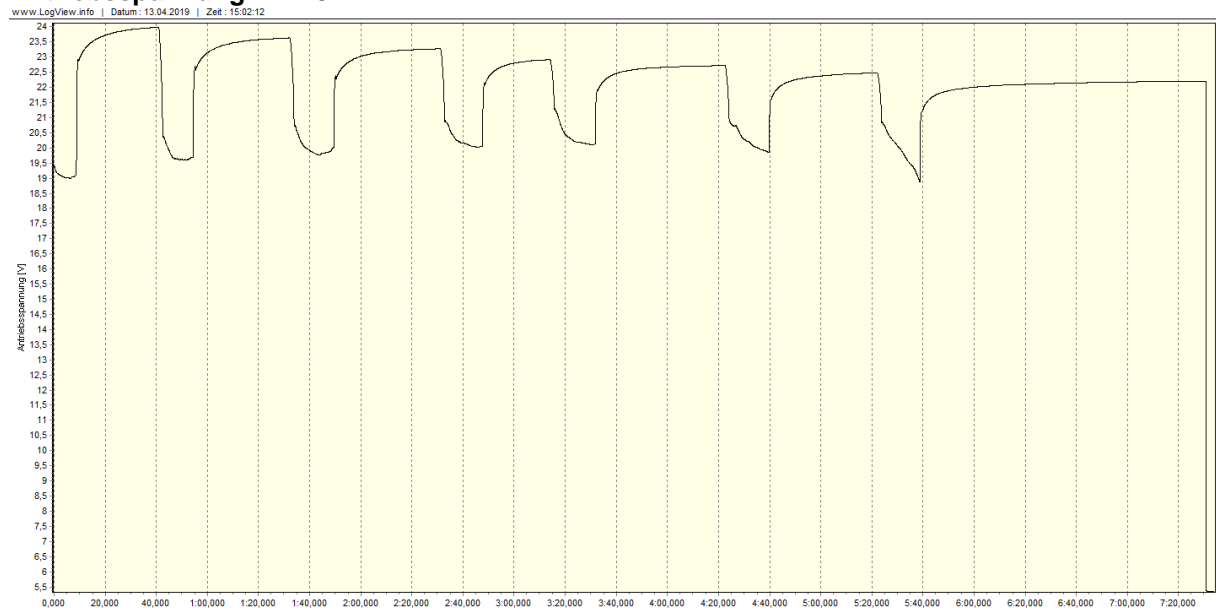
# SPORT KLEMM, 40670 Meerbusch, Am Gumpertzhof 5

Inh. Volker Klemm

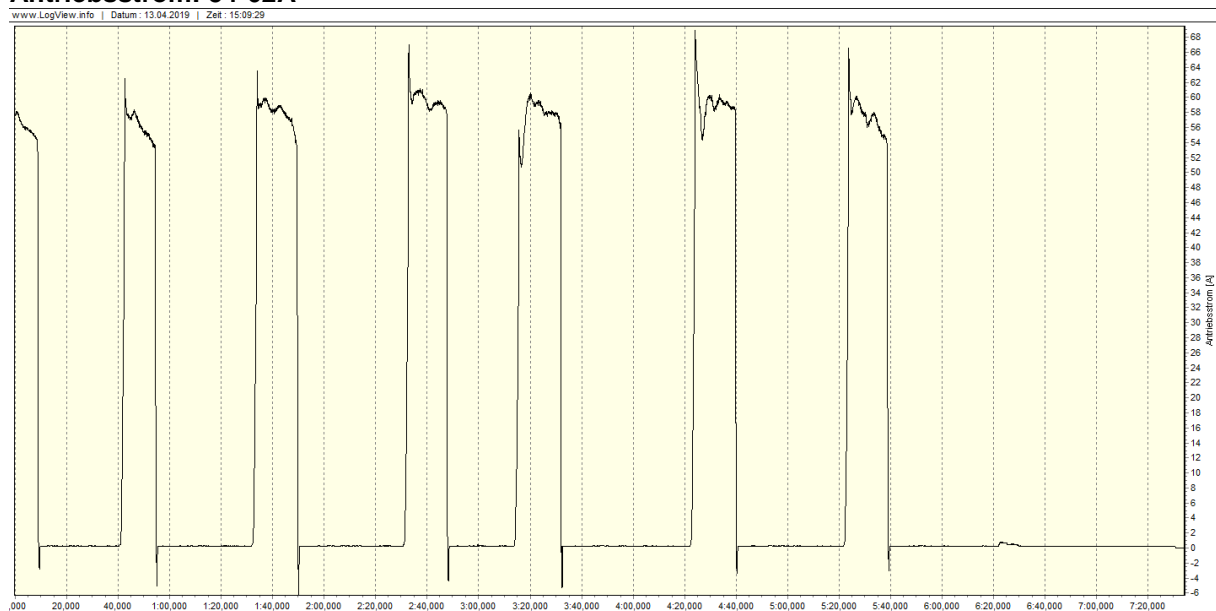
Internet: [www.sport-klemm.de](http://www.sport-klemm.de)  
E-Mail: [info@sport-klemm.de](mailto:info@sport-klemm.de)

Tel. 02159/ 4907  
Fax 02159/ 52 83 91

## Antriebsspannung: 24-19V



## Antriebsstrom: 54-62A



# SPORT KLEMM, 40670 Meerbusch, Am Gumpertzhof 5

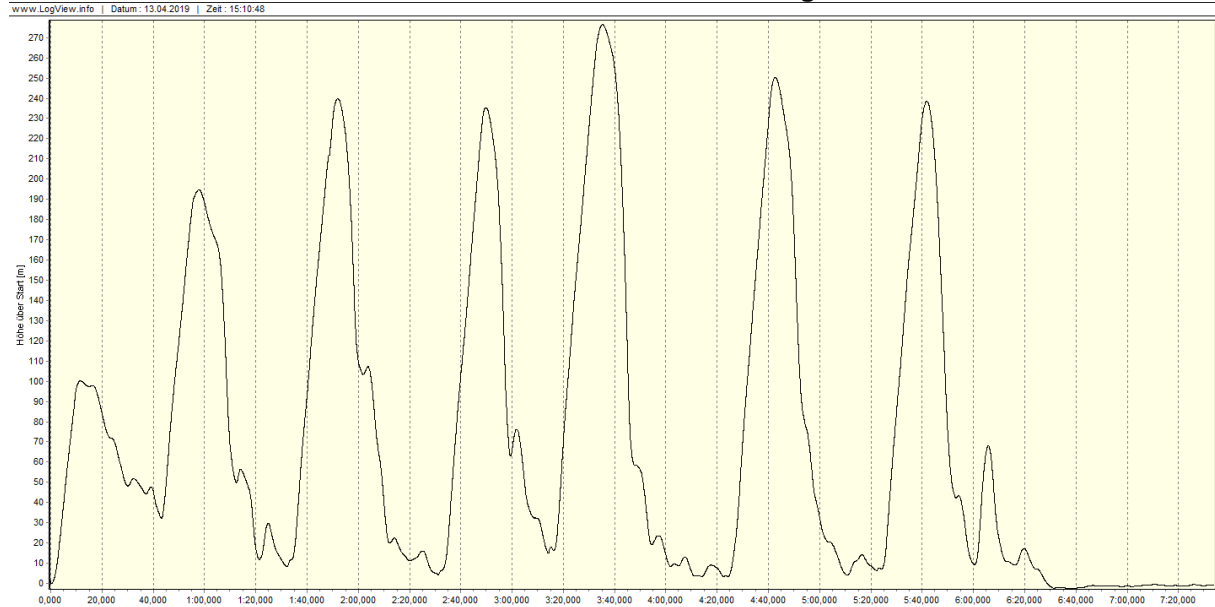
Inh. Volker Klemm

Internet: [www.sport-klemm.de](http://www.sport-klemm.de)  
E-Mail: [info@sport-klemm.de](mailto:info@sport-klemm.de)

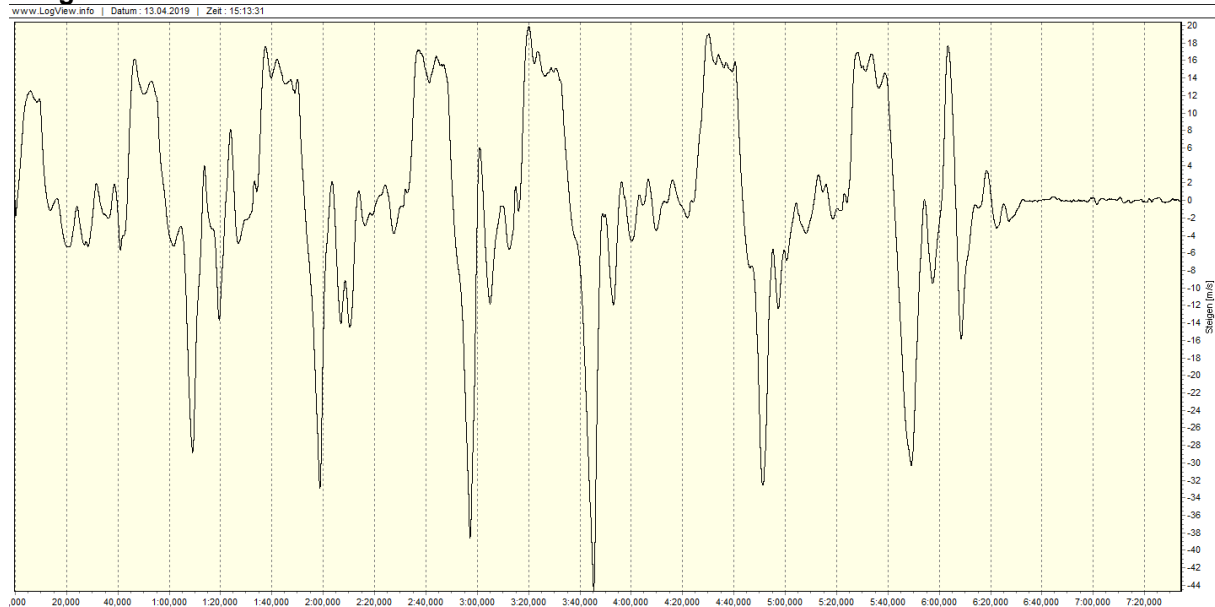
Tel. 02159/ 4907  
Fax 02159/ 52 83 91

Höhe über Start: max 270m

gesamte Höhenmeter: 1450m



Steigen: 18m/s



# SPORT KLEMM, 40670 Meerbusch, Am Gumpertzhof 5

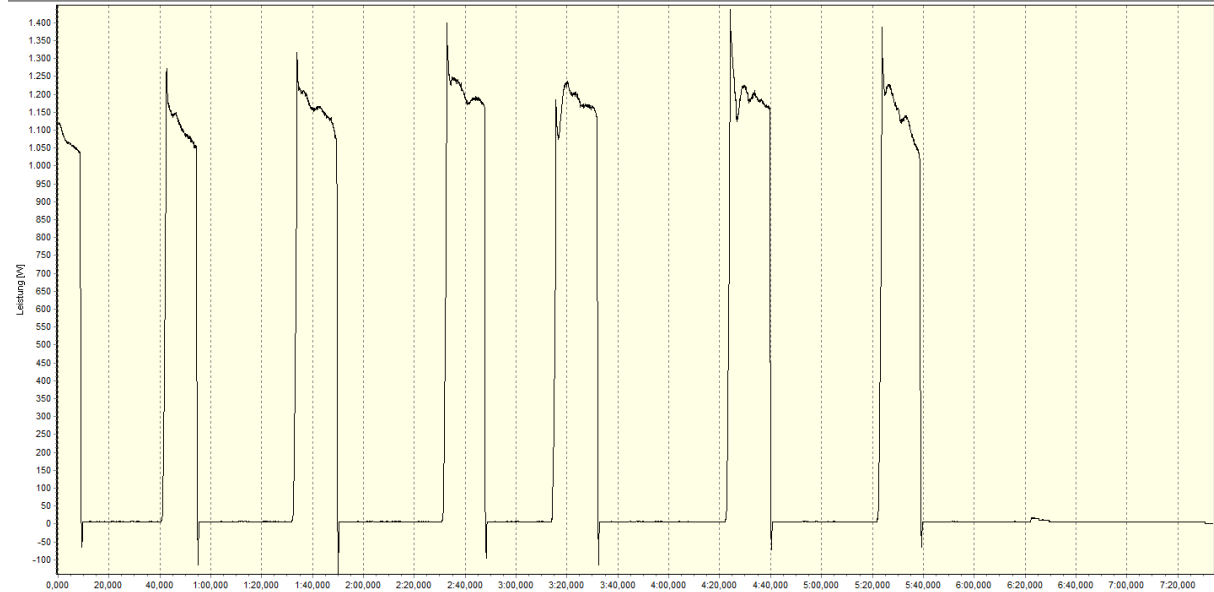
Inh. Volker Klemm

Internet: [www.sport-klemm.de](http://www.sport-klemm.de)  
E-Mail: [info@sport-klemm.de](mailto:info@sport-klemm.de)

Tel. 02159/ 4907  
Fax 02159/ 52 83 91

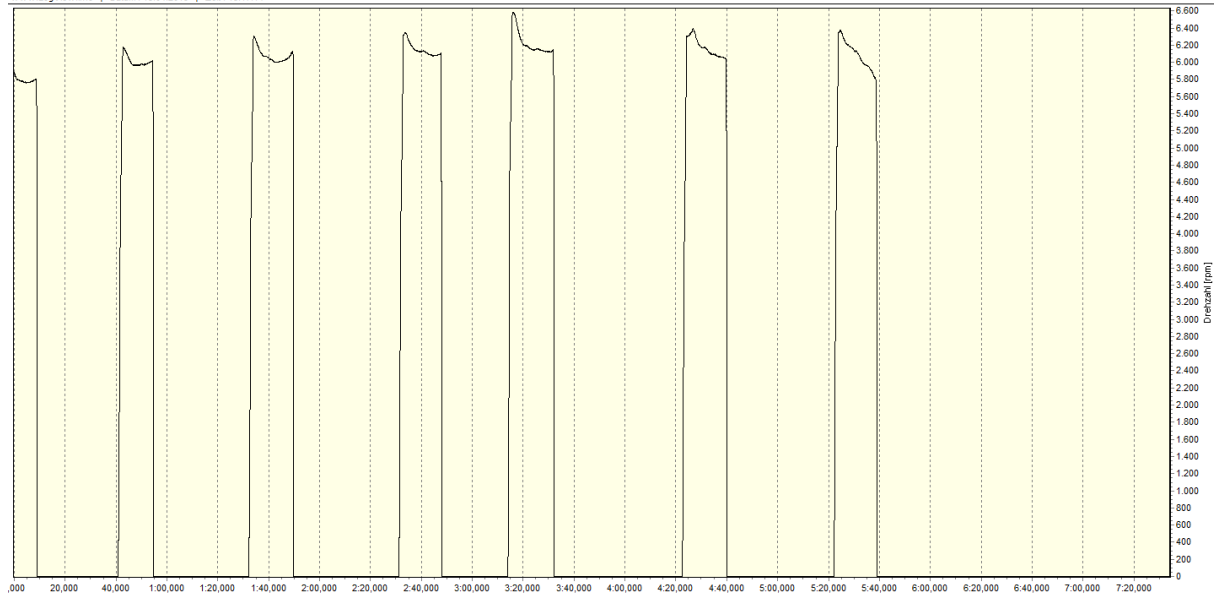
## Leistung: 1100-1200mA

www.LogView.info | Datum: 13.04.2019 | Zeit: 15:15:50



## Drehzahl: 6300rpm

www.LogView.info | Datum: 13.04.2019 | Zeit: 15:17:14



# SPORT KLEMM, 40670 Meerbusch, Am Gumpertzhof 5

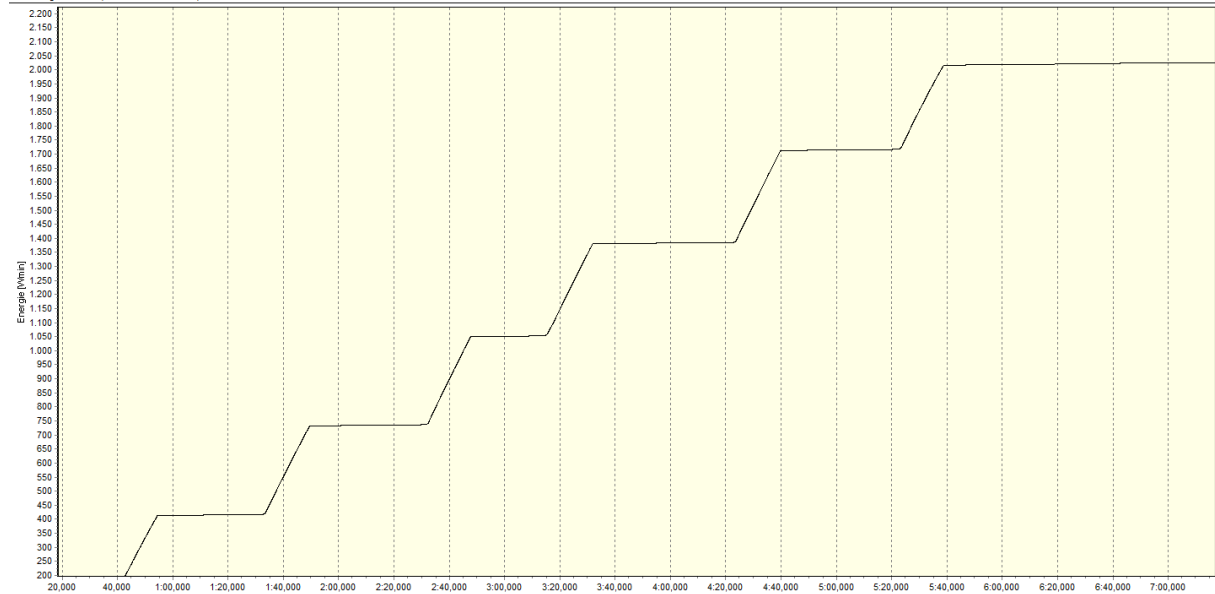
Inh. Volker Klemm

Internet: [www.sport-klemm.de](http://www.sport-klemm.de)  
E-Mail: [info@sport-klemm.de](mailto:info@sport-klemm.de)

Tel. 02159/ 4907  
Fax 02159/ 52 83 91

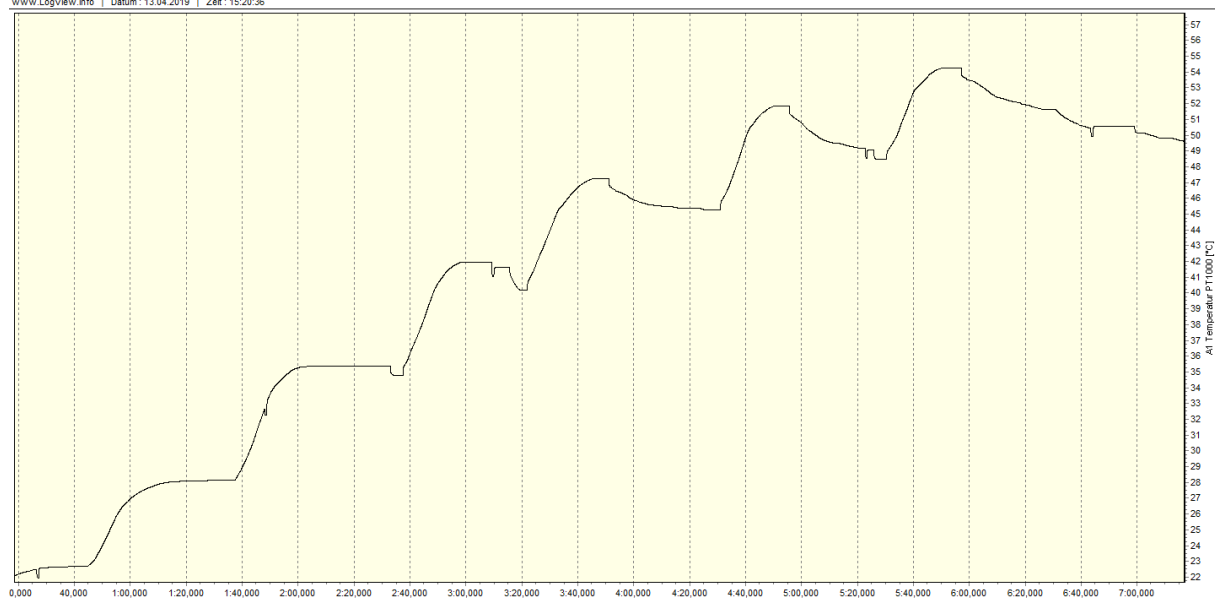
## Energie: 2000W/min

www.LogView.info | Datum: 13.04.2019 | Zeit: 15:19:17



## Reglertemperatur: max. 54 Grad

www.LogView.info | Datum: 13.04.2019 | Zeit: 15:20:36



# SPORT KLEMM, 40670 Meerbusch, Am Gumpertzhof 5

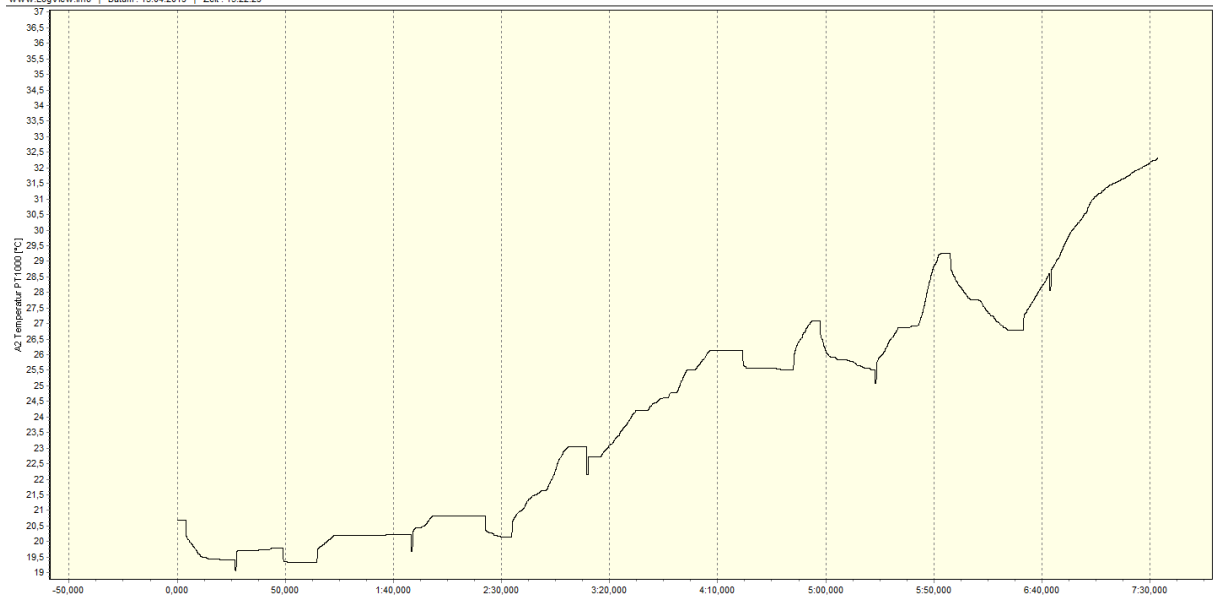
Inh. Volker Klemm

Internet: [www.sport-klemm.de](http://www.sport-klemm.de)  
E-Mail: [info@sport-klemm.de](mailto:info@sport-klemm.de)

Tel. 02159/ 4907  
Fax 02159/ 52 83 91

## Rumpffinntemperatur: max. 30 Grad

www.LogView.info | Datum: 13.04.2019 | Zeit: 15:22:29



## Motortemperatur: max. 45 Grad

www.LogView.info | Datum: 13.04.2019 | Zeit: 15:24:17

