

SPORT KLEMM, 40670 Meerbusch, Am Gumpertzhof 5

Inh. Volker Klemm

Internet: www.sport-klemm.de

E-Mail: info@sport-klemm.de

Tel. 02159/ 4907

Fax 02159/ 52 83 91

Datensatz 154 Wind 3, Außentemperatur 13 Grad 3.5.2019

Modell: FS 4000 Abfluggewicht 4,5kg

Antrieb: Hacker B50-9L- 2445 Competition 6,7:1

Luftschraube: LS 10 von Sport Klemm

Spinner: RF- Spezialspinner 38 verwinkelt 0 Grad

Akku: Mylipo 3200 6S 30 C Ladeschluss pro Zelle 4,1V Ladung:84%

Regler: Sword 120A BEC 6 V



Gewicht: 346g



Anmerkung: Der eingesetzte Lipo Mylipo 3200 30C 6S, Gewicht 435g wurde nur mit 4,1 V pro Zelle geladen und ist schon 4 Jahre alt.

Nach den Steigflügen in schneller Folge hatte der Lipo eine Temperatur von 55 Grad und 3,7V pro Zelle.

Im normalen Flugbetrieb hat der Antrieb genügend Zeit zum Abkühlen, da ja auch der Motor mit einem separaten Gebläse zusätzlich gekühlt wird.

Vorausgesetzt die Luft kann durch den Spinner in den Rumpf gelangen und hinten auch wieder austreten.

SPORT KLEMM, 40670 Meerbusch, Am Gumpertzhof 5

Inh. Volker Klemm

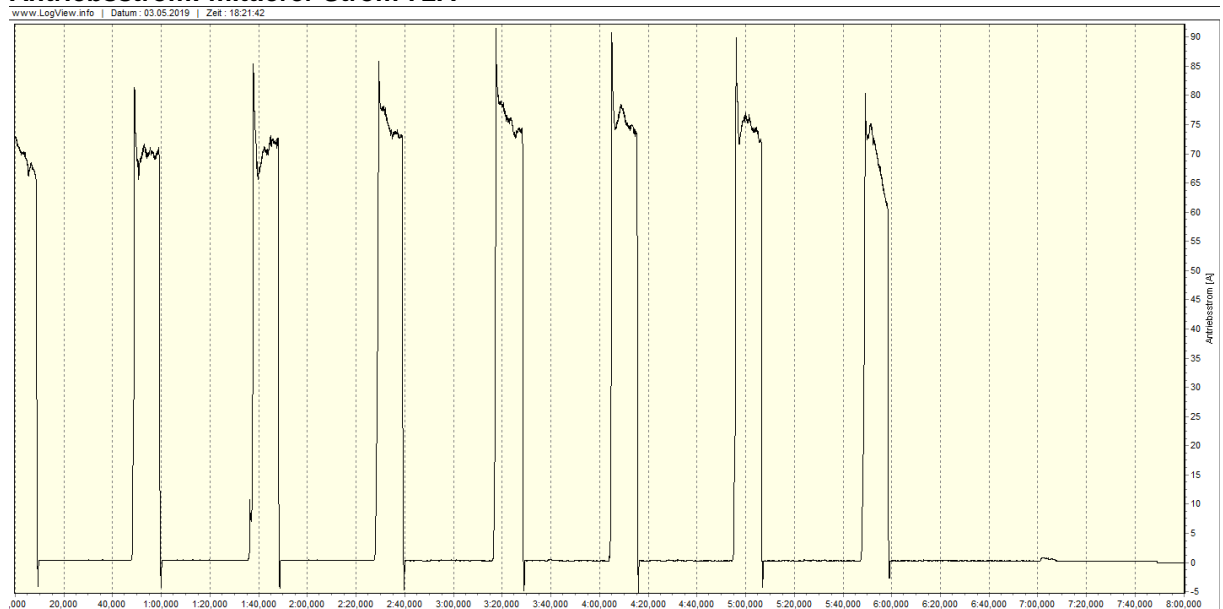
Internet: www.sport-klemm.de
E-Mail: info@sport-klemm.de

Tel. 02159/ 4907
Fax 02159/ 52 83 91

Antriebsspannung: 24-18,5V



Antriebsstrom: mittlerer Strom 72A





SPORT KLEMM, 40670 Meerbusch, Am Gumpertzhof 5

Inh. Volker Klemm

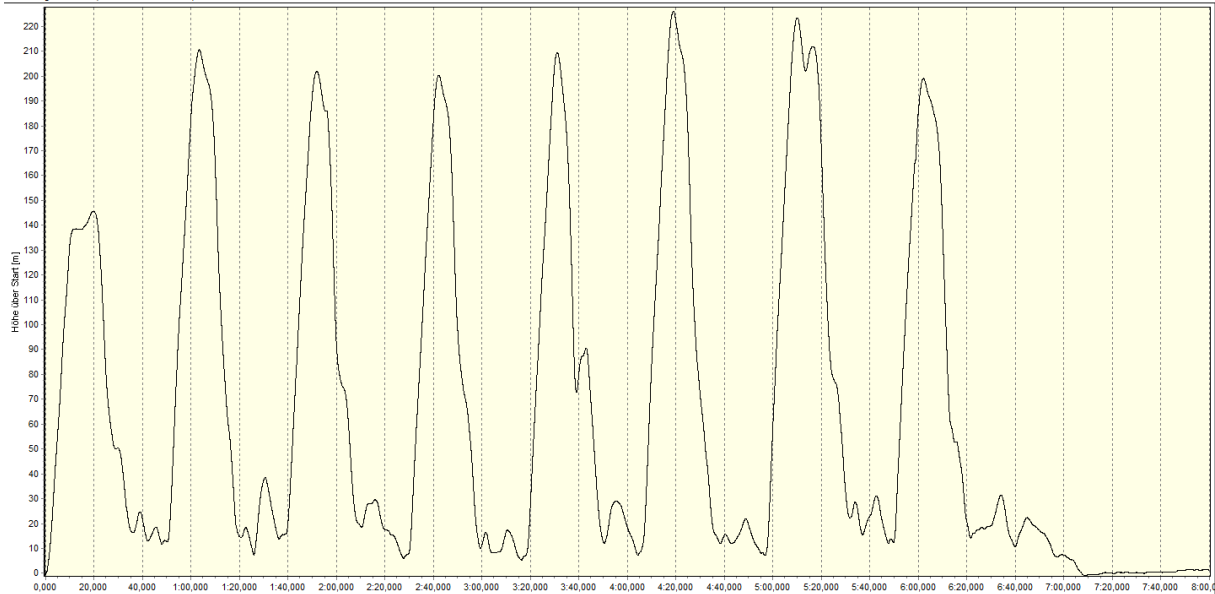
Internet: www.sport-klemm.de
E-Mail: info@sport-klemm.de

Tel. 02159/ 4907
Fax 02159/ 52 83 91

Höhe über Start: max. 225m

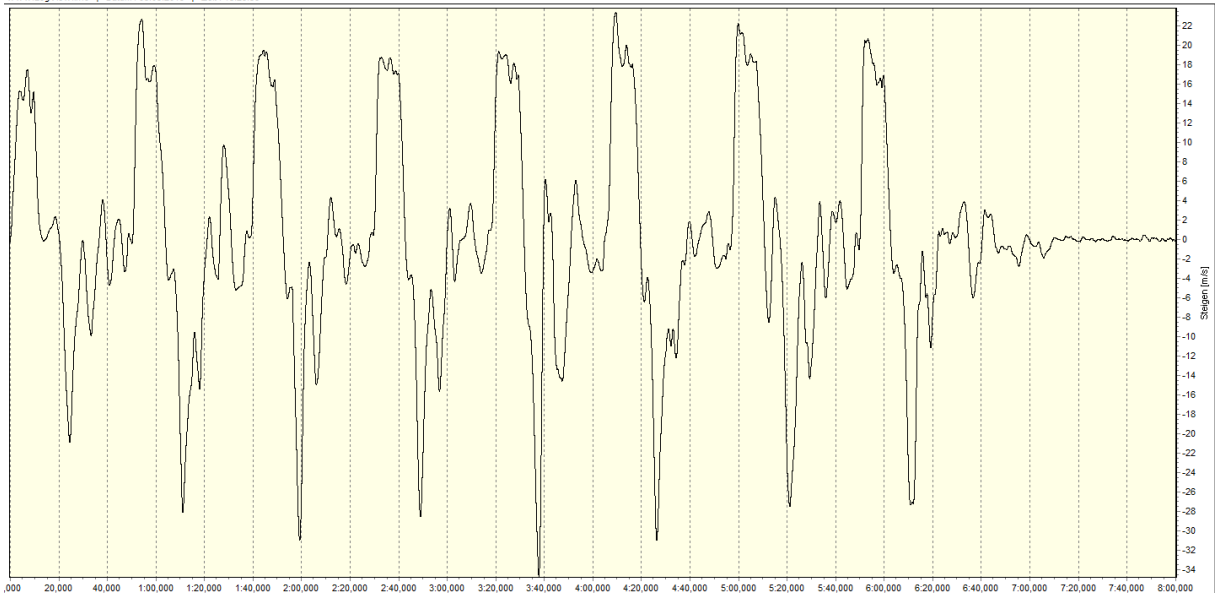
gesamte Höhenmeter: 1530m

www.LogView.info | Datum: 03.05.2019 | Zeit: 18:23:17



Steigen: 20m/s

www.LogView.info | Datum: 03.05.2019 | Zeit: 18:25:56



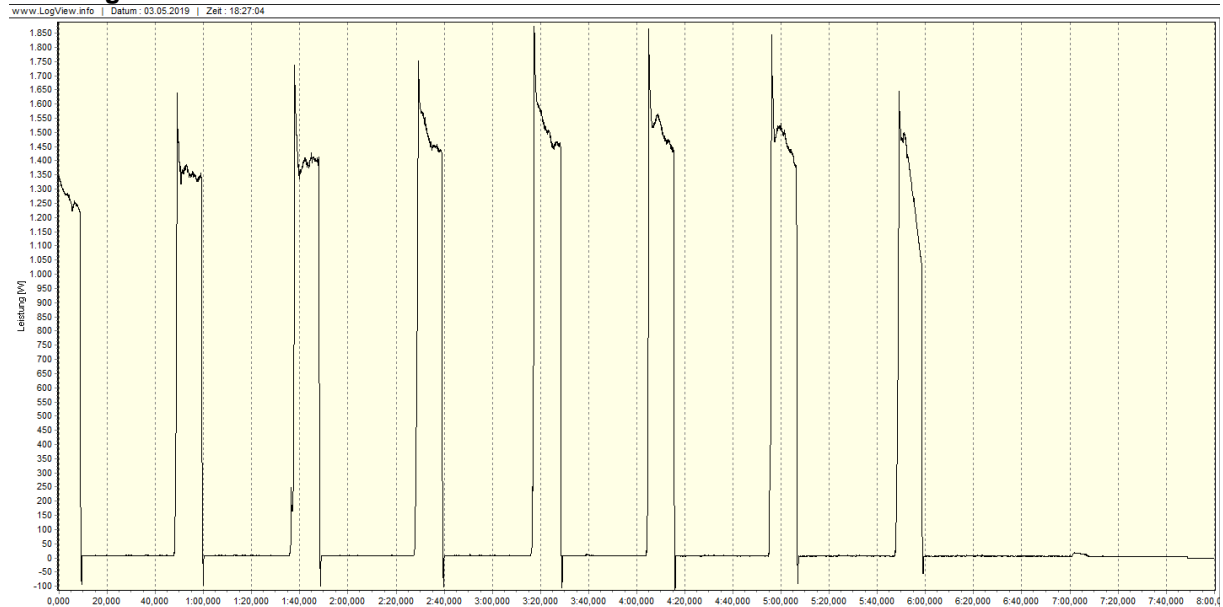
SPORT KLEMM, 40670 Meerbusch, Am Gumpertzhof 5

Inh. Volker Klemm

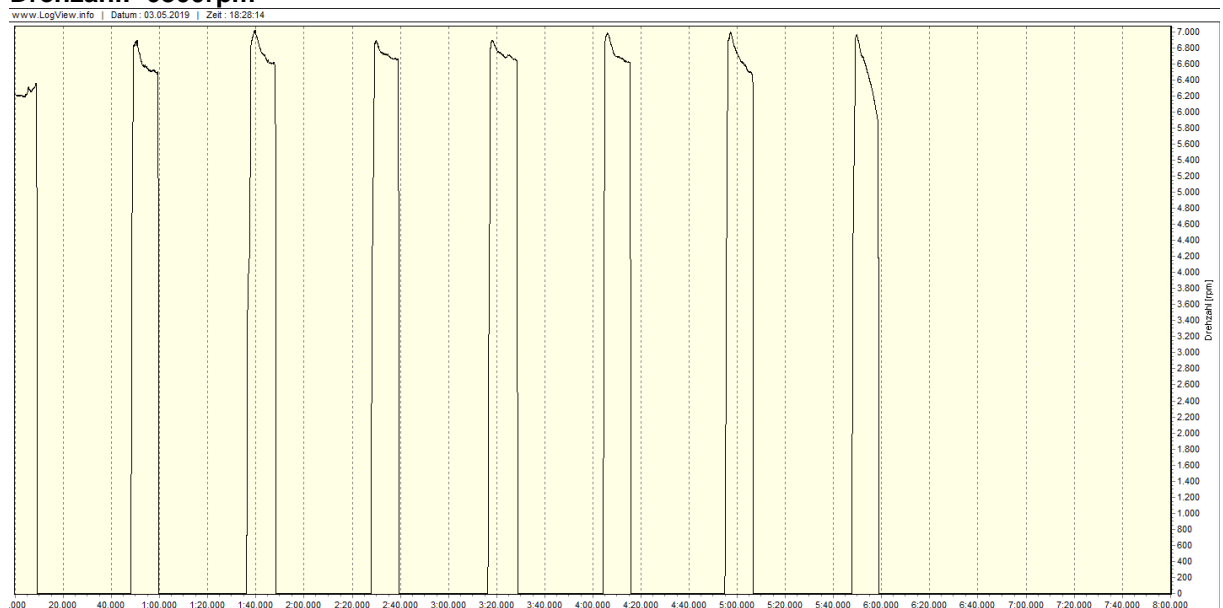
Internet: www.sport-klemm.de
E-Mail: info@sport-klemm.de

Tel. 02159/ 4907
Fax 02159/ 52 83 91

Leistung: mittlerer Wert: 1450W



Drehzahl: 6800rpm



SPORT KLEMM, 40670 Meerbusch, Am Gumpertzhof 5

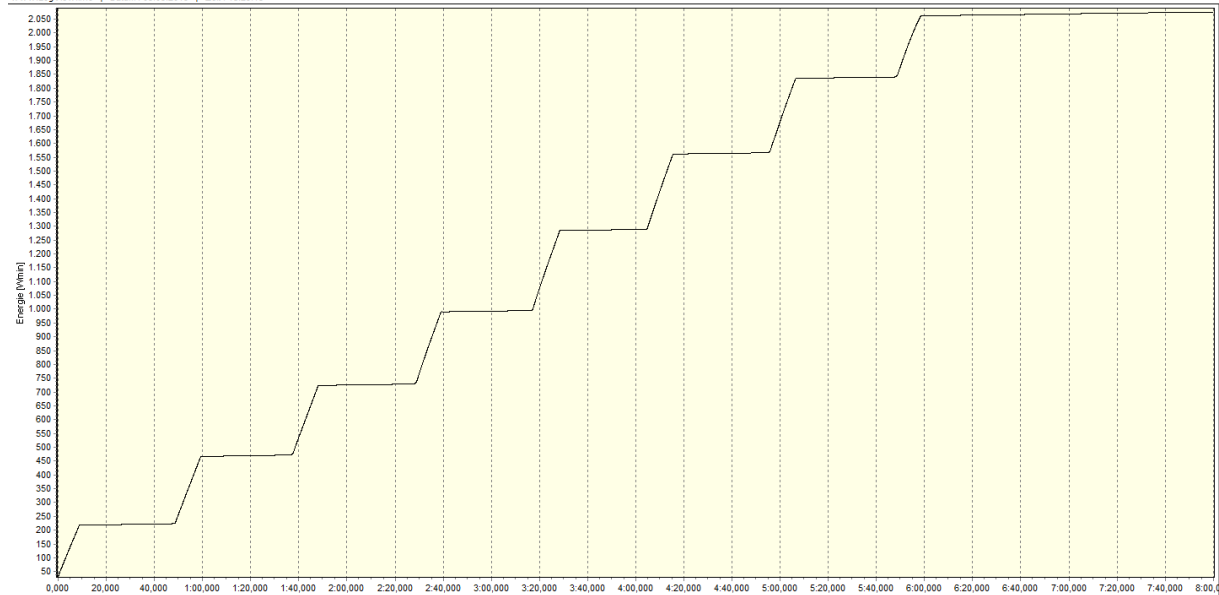
Inh. Volker Klemm

Internet: www.sport-klemm.de
E-Mail: info@sport-klemm.de

Tel. 02159/ 4907
Fax 02159/ 52 83 91

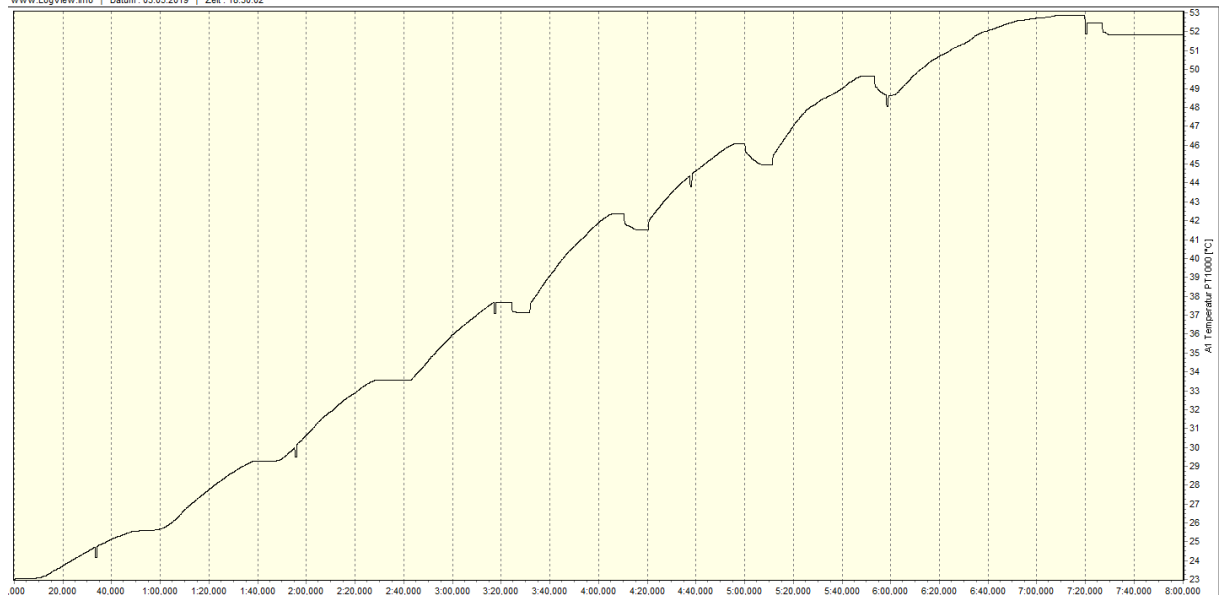
Energie: 2000W/min

www.LogView.info | Datum: 03.05.2019 | Zeit: 18:29:15



Reglertemperatur: max. 53Grad

www.LogView.info | Datum: 03.05.2019 | Zeit: 18:30:02



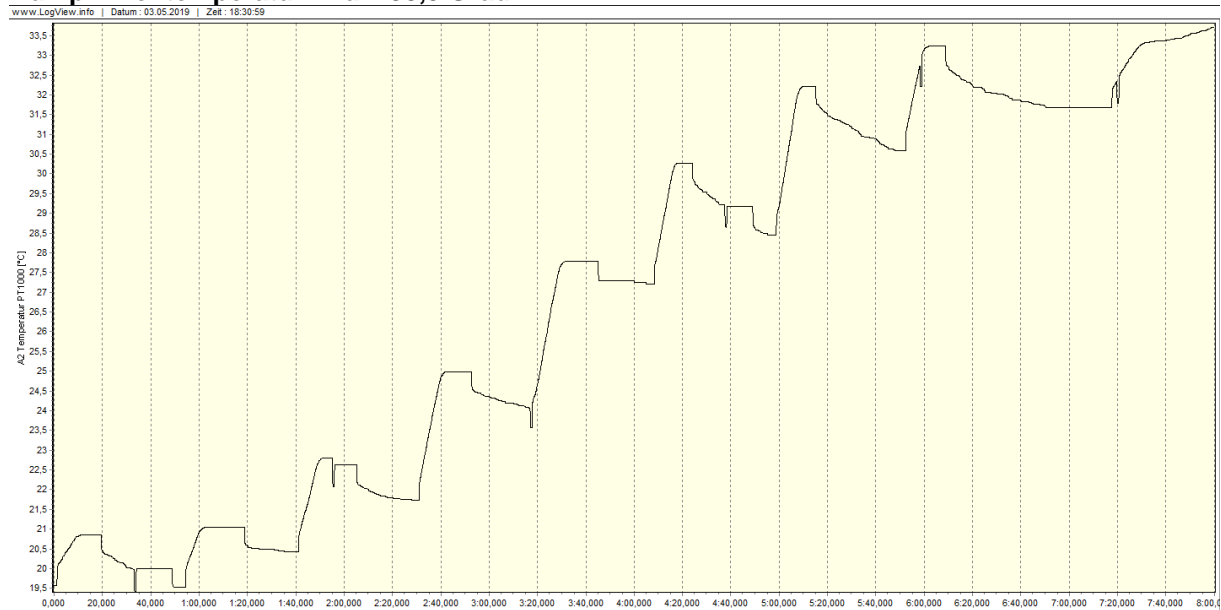
SPORT KLEMM, 40670 Meerbusch, Am Gumpertzhof 5

Inh. Volker Klemm

Internet: www.sport-klemm.de
E-Mail: info@sport-klemm.de

Tel. 02159/ 4907
Fax 02159/ 52 83 91

Rumpfinnentemperatur: max. 33,5 Grad



Motortemperatur: max. 60 Grad

