

SPORT KLEMM, 40670 Meerbusch, Am Gumpertzhof 5

Internet: www.sport-klemm.de

Tel. 02159-4907

E-Mail: info@sport-klemm.de

Fax. 02159-528391

Modell FS 3000 E38 Abfluggewicht 3 kg 2021-7

Luftschraube: LS 10 von Sport Klemm

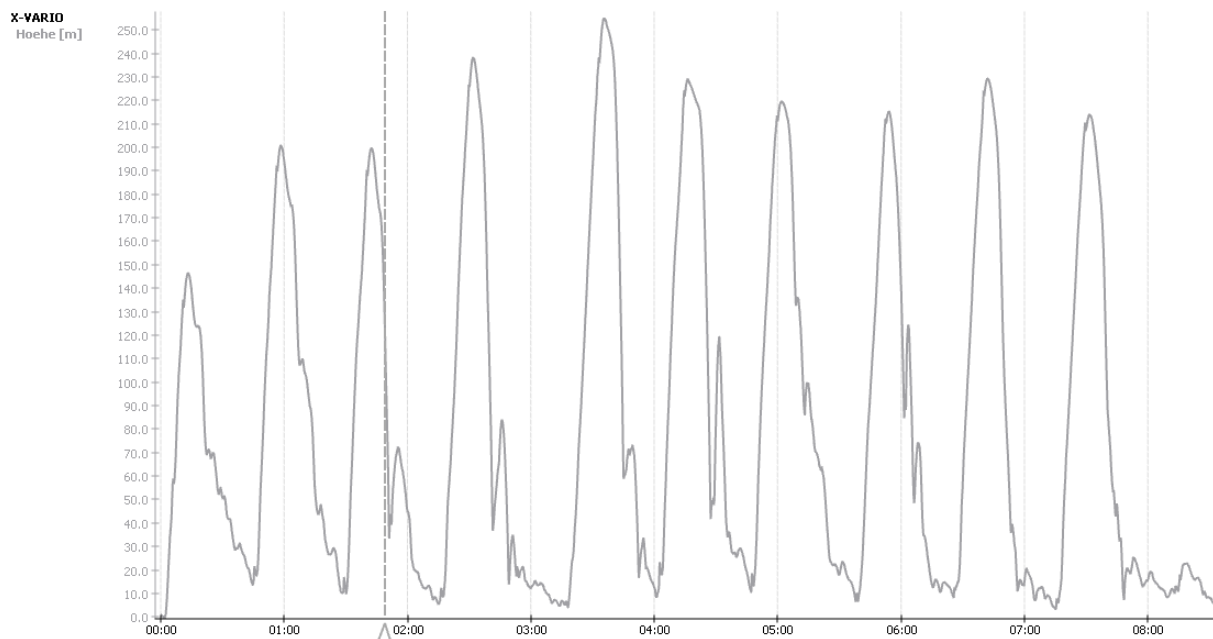
Spinner: H- Spinner 38, verwinkelt, Versatz 0 Grad

Antriebsakku: SLS 2650 4S 45C

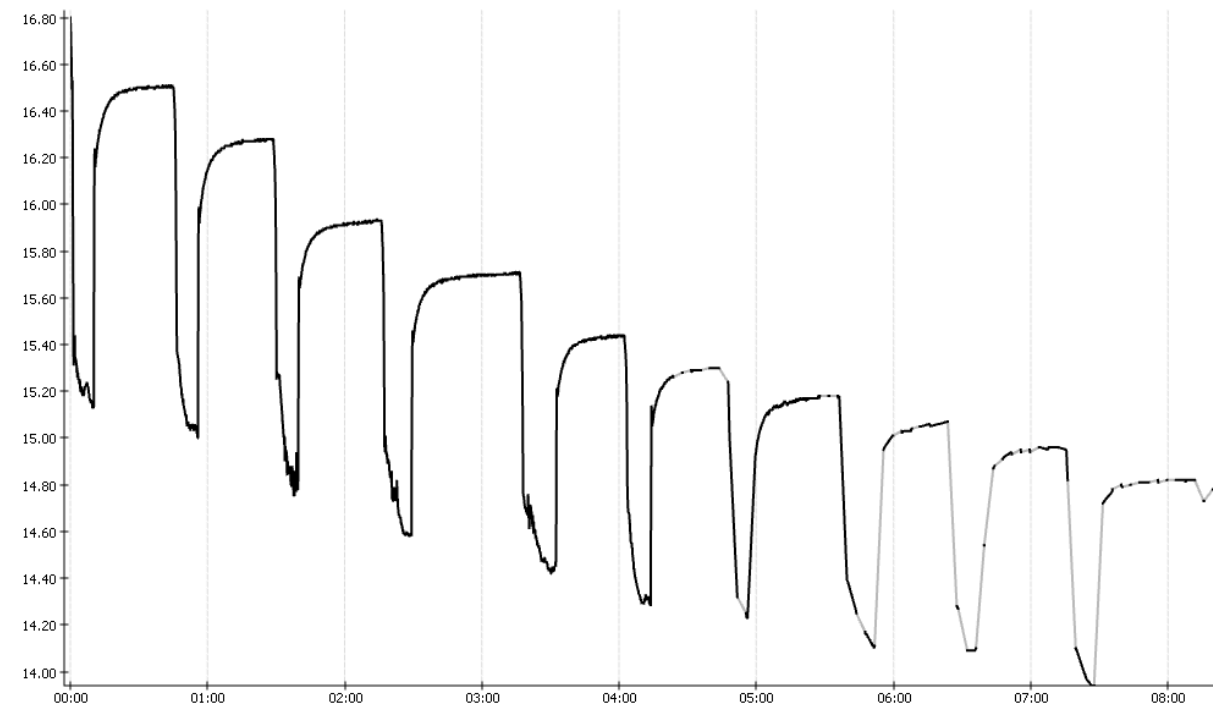
Regler: YGE 95VLT



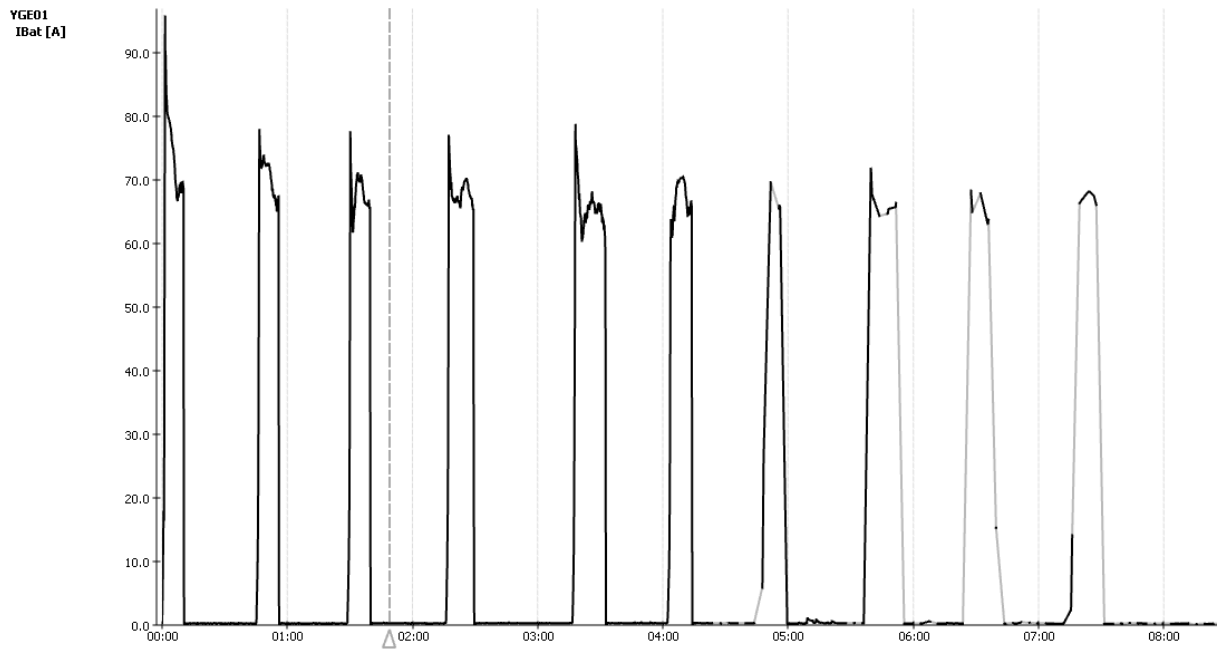
Höhenmeter: ca. 2000m, 10 Steigflüge



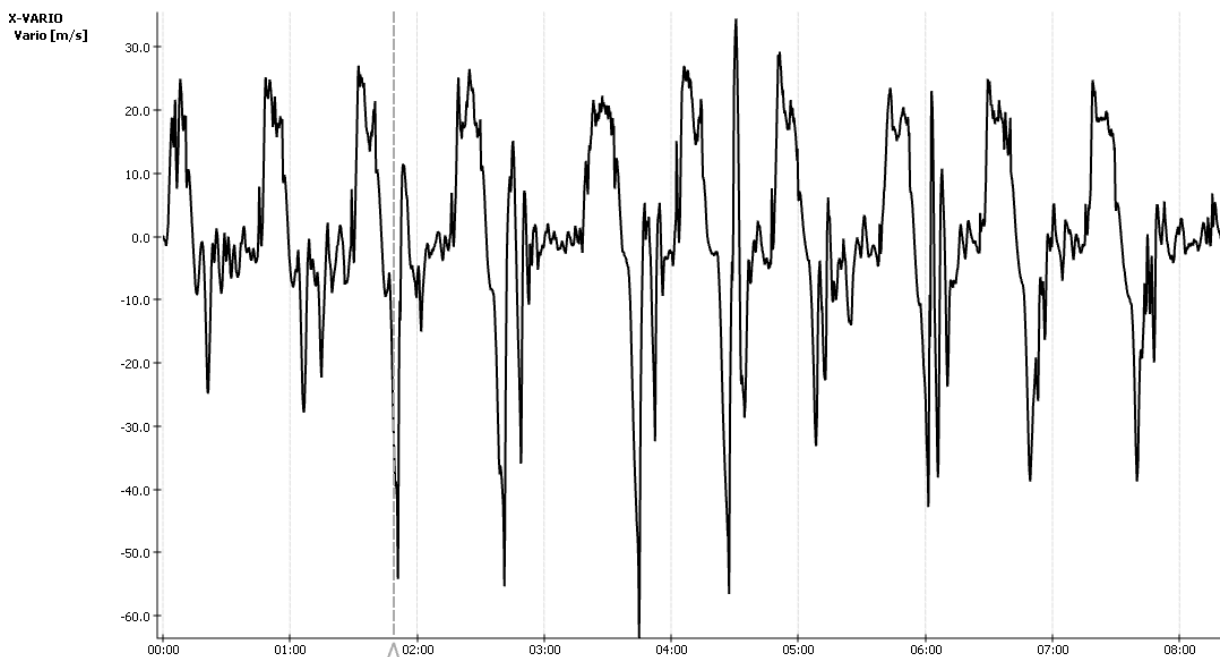
Spannung von 16,8 – 14.0 V



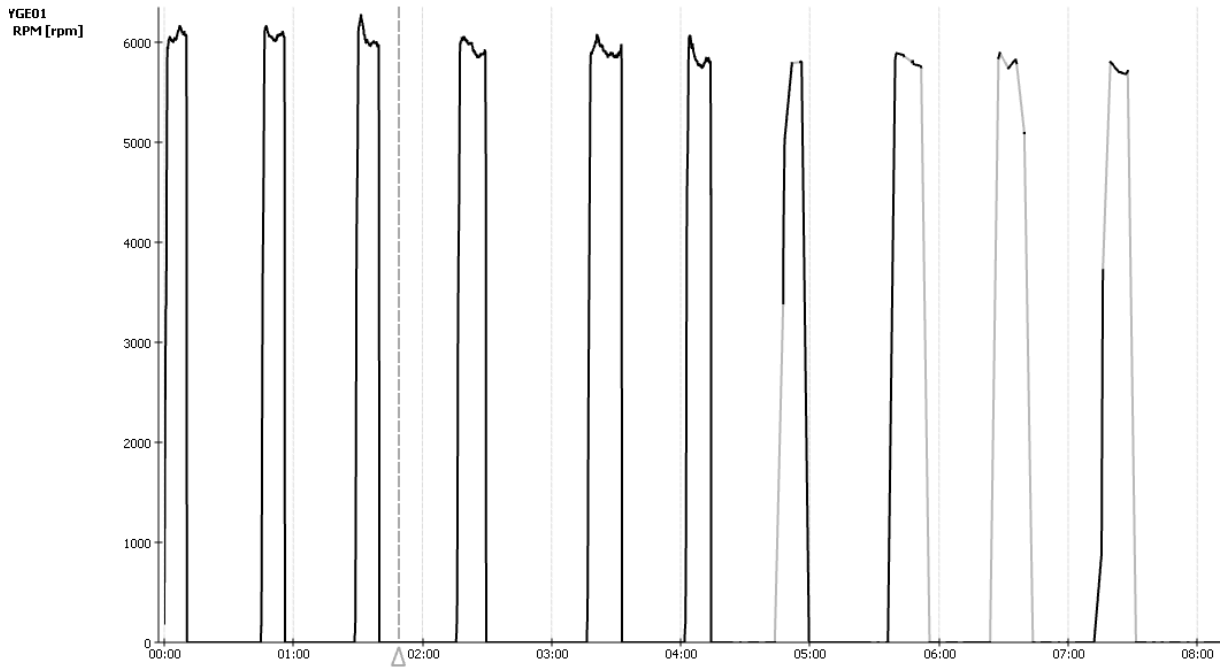
Strom: mittlerer Strom 75A



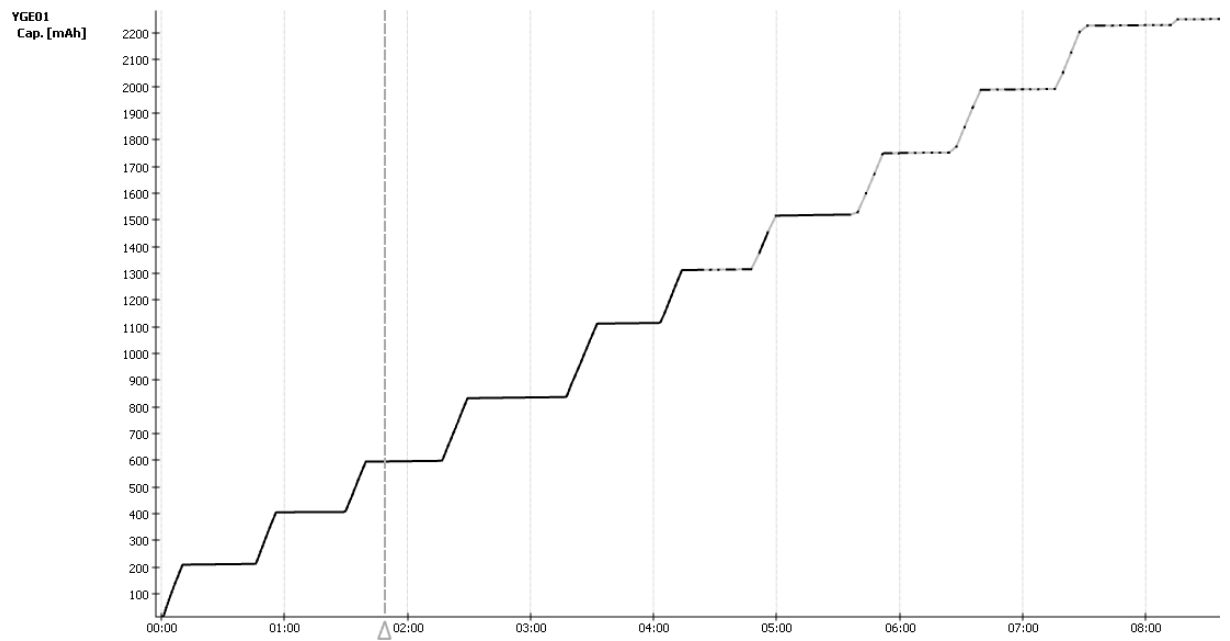
Steigen: mittleres Steigen 24m/s



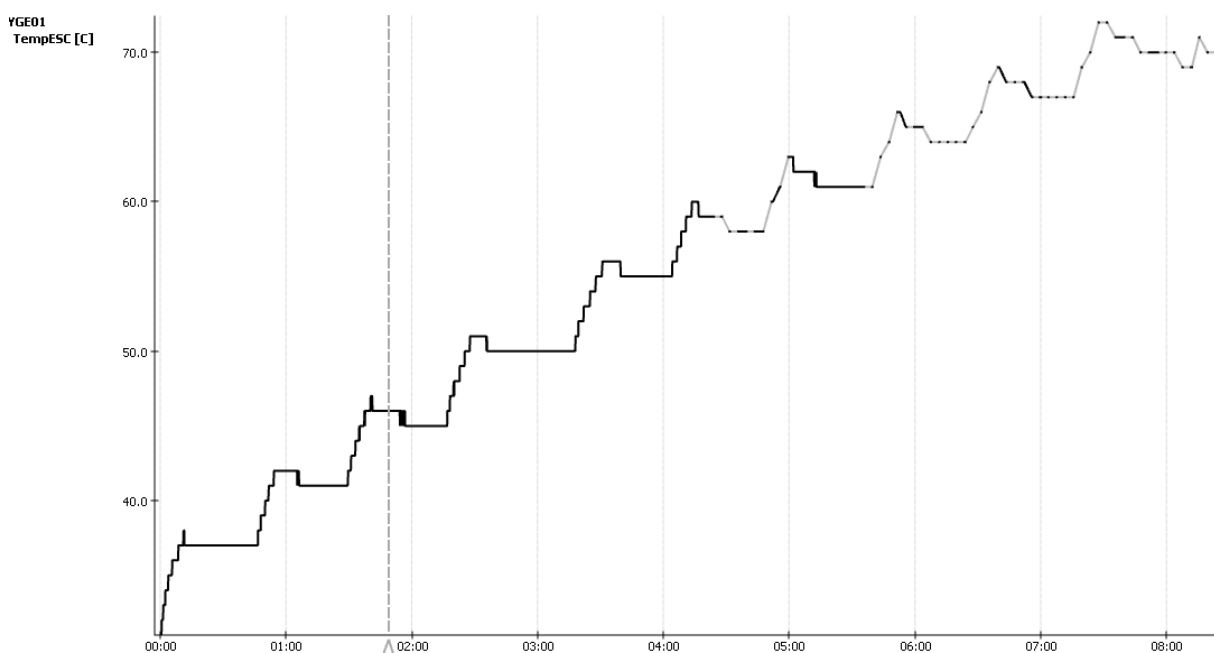
Drehzahl: ca. 6000rpm



Gesamtverbrauch: 2200mAh



Temperatur: max. 70 Grad



Diese Tests wurden unter harten Bedingungen durchgeführt.

Außentemperatur 27 Grad, Wind 3

Die 10 Steigflüge wurden direkt hintereinander durchgeführt, der Antrieb hatte keine Möglichkeit zwischendurch abzukühlen.

Dafür sind am Ende die 70 Grad ein guter Wert.

Das sind sehr extreme Belastungen, die so im normalen Flugbetrieb nicht vorkommen sollten.

Der Antrieb läuft sehr leise und ruhig und das Modell zieht unauffällig schnell in den Himmel.

Der FS 3000 kann aus dem Stand sicher gestartet werden.

Bei einem Gesamtverbrauch von 2200mAh und dabei 2000 Höhenmeter zu erreichen, das ist sicher ein sehr guter Wert.

