

SPORT KLEMM, 40670 Meerbusch, Am Gumpertzhof 5

Inh. Volker Klemm

Tel. 02159/ 4907

Internet: www.sport-klemm.de

E-Mail: info@sport-klemm.de

Fax 02159/ 52 83 91

Modell: FS 4000VXL

Abfluggewicht 4,95kg

Antrieb: TP3635-1840+ Plettenberggetriebe 5:1 4 Pole Timing 0-6 Grad

Luftschraube: LS 10 von Sport Klemm

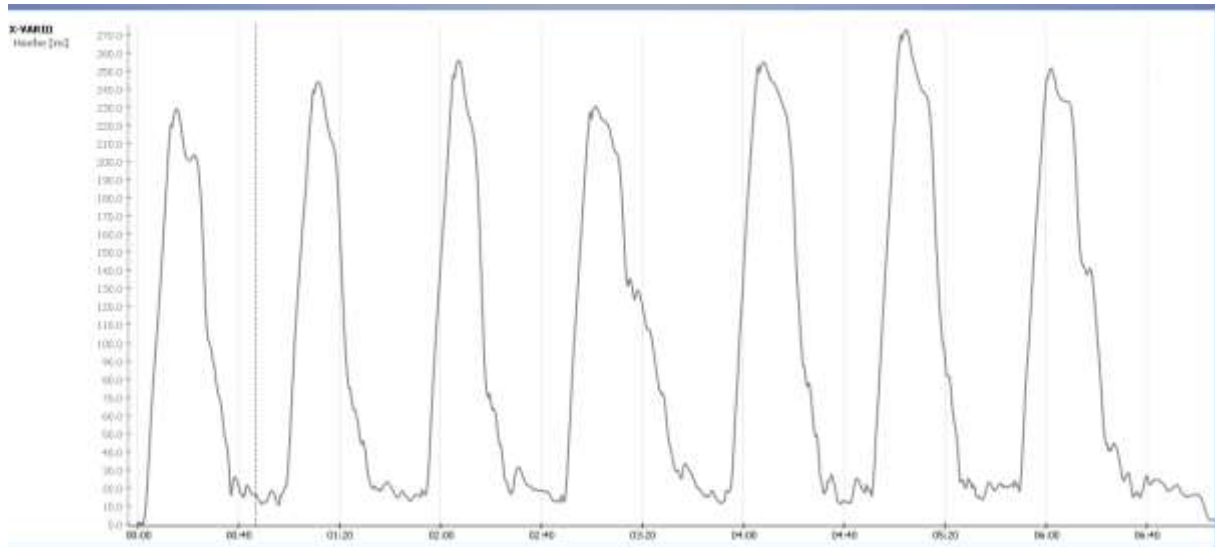
Spinner: RF- Spezialspinner 38 verwindelt 0 Grad

Akku: SLS 3000 6S 45 und SLS 3500 5S 45C

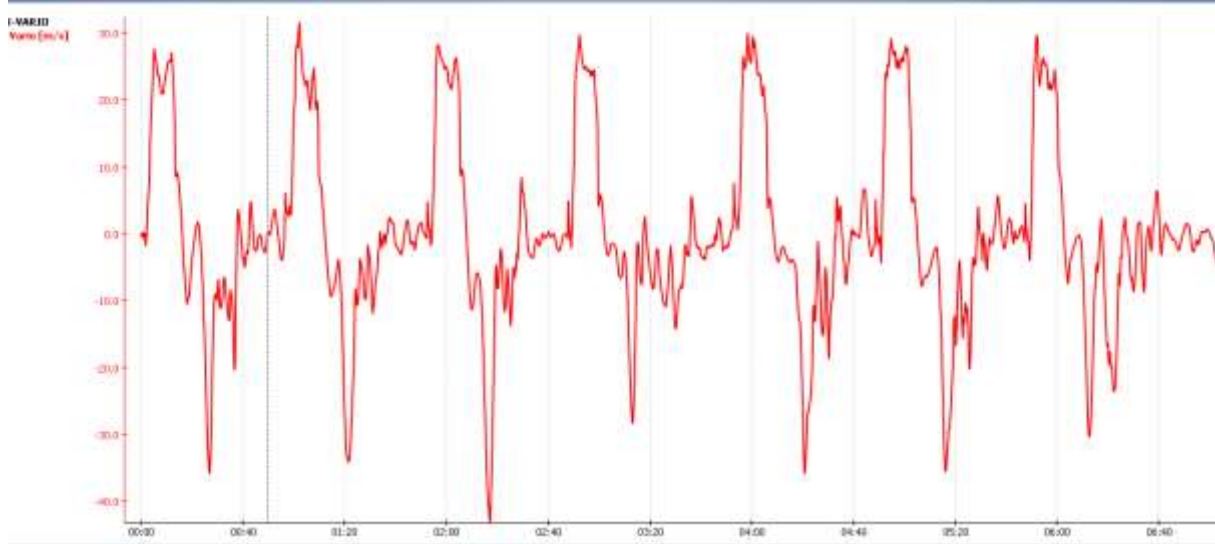
Regler: Jeti Mezon 120 lite



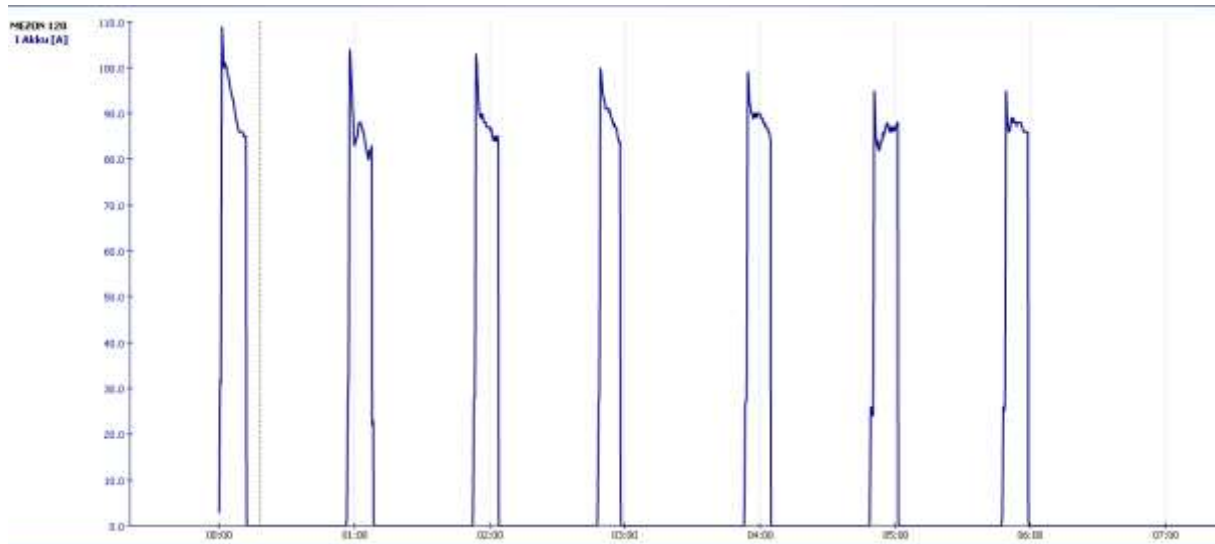
Gesamthöhe ca. 1600m 1. Testreihe mit SLS 3000 45C 6S

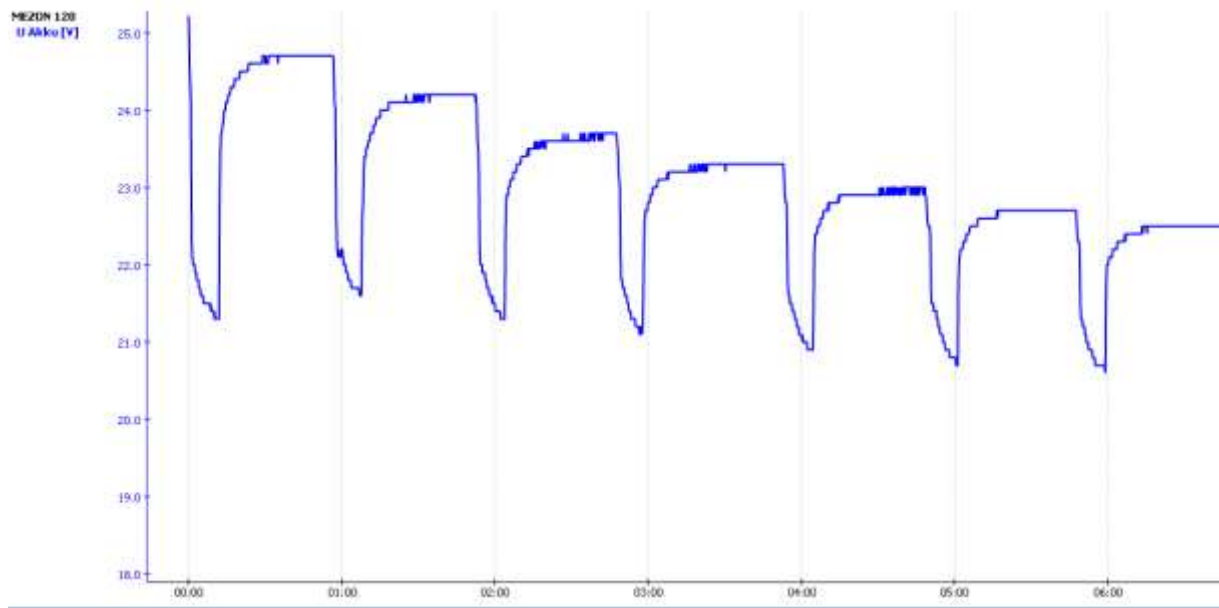


Steigleistung mittlerer Wert 26m/s

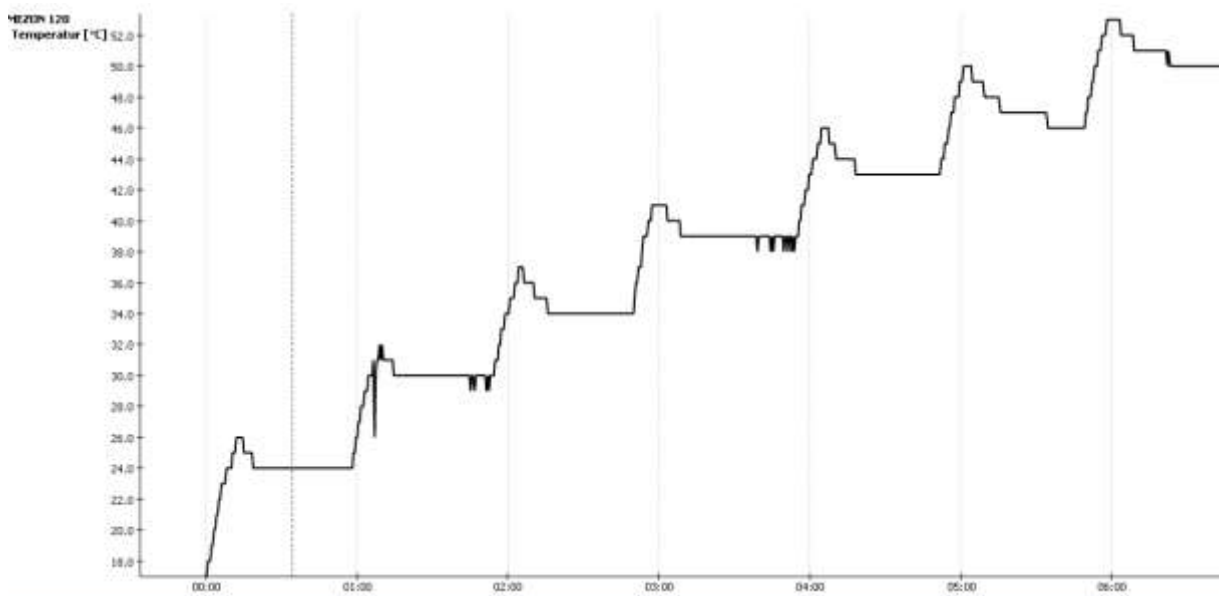
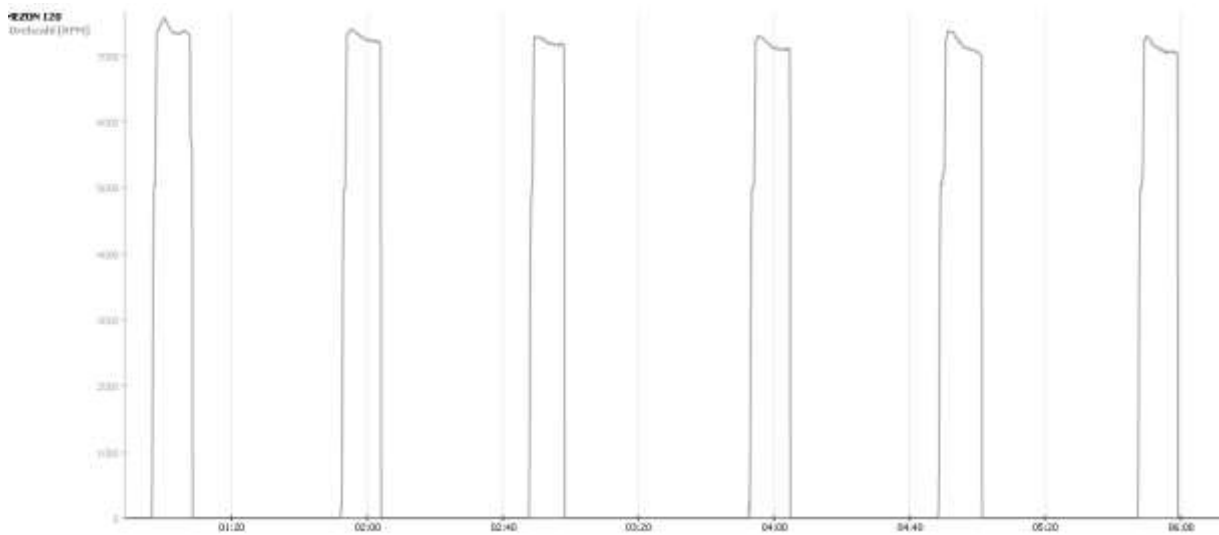


Strom mittlerer Wert 95A

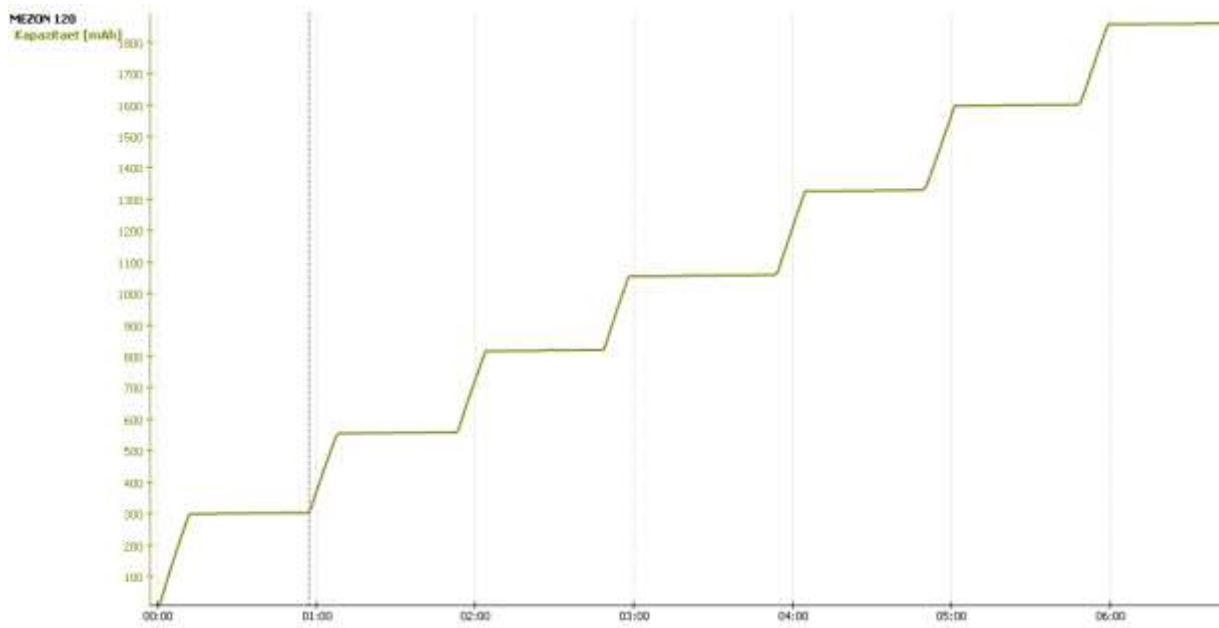




Drehzahl mittlerer Wert 7400rpm



1800mAh wurden verbraucht, es stehen noch 1200mAh zur Verfügung



SLS 3500 5S 45C

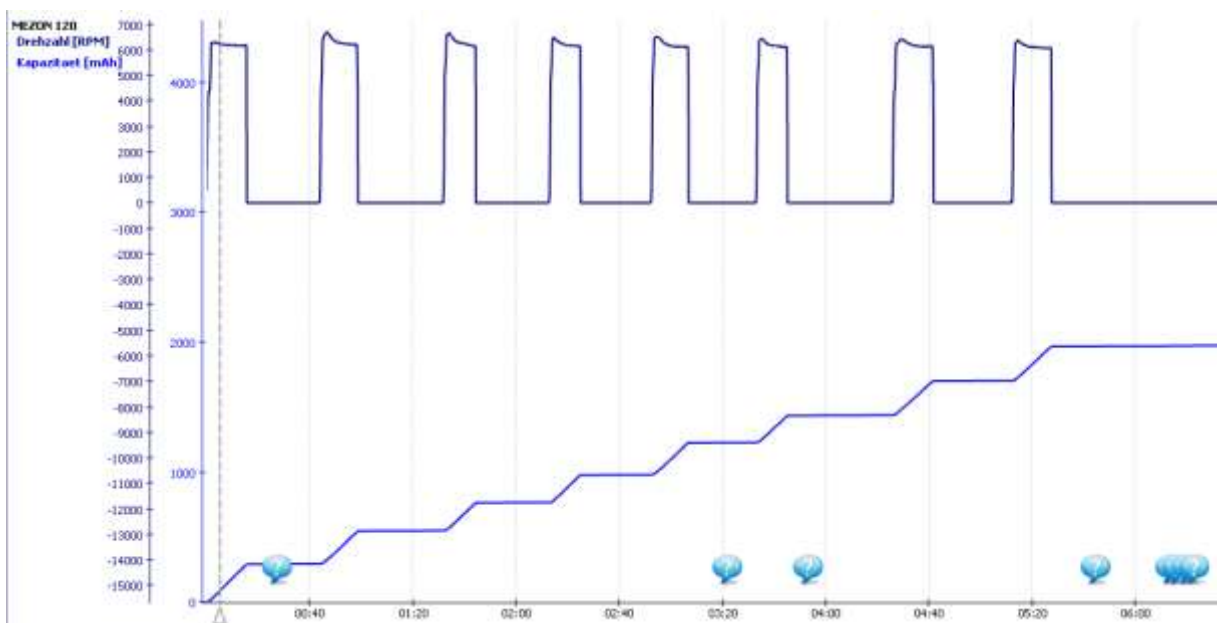
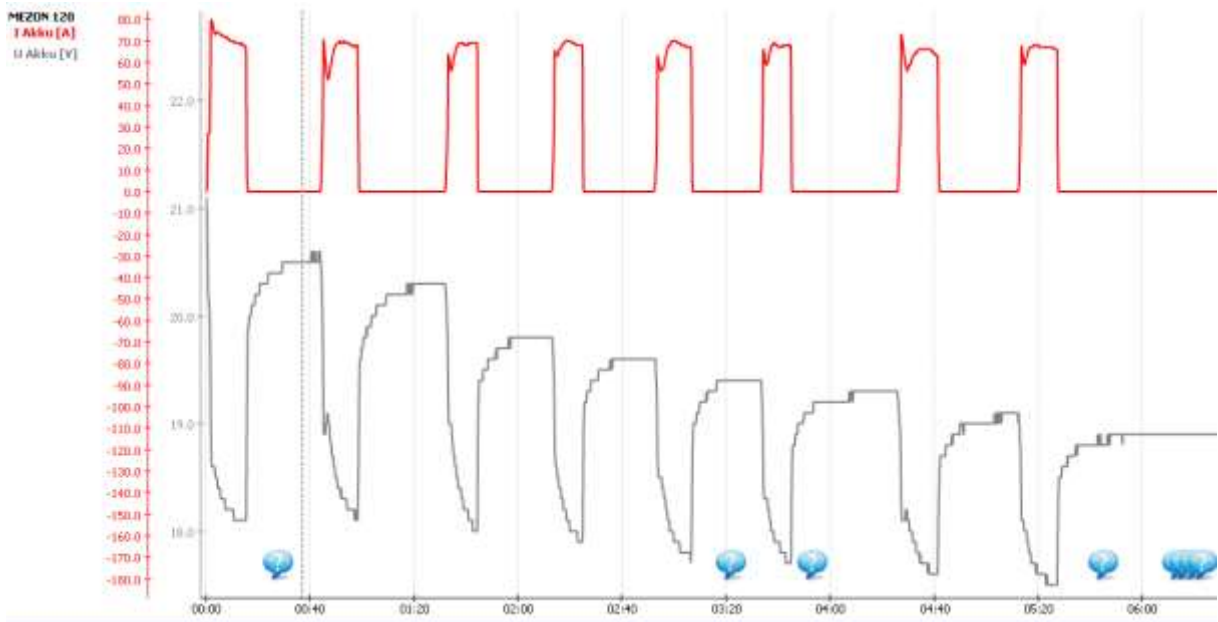
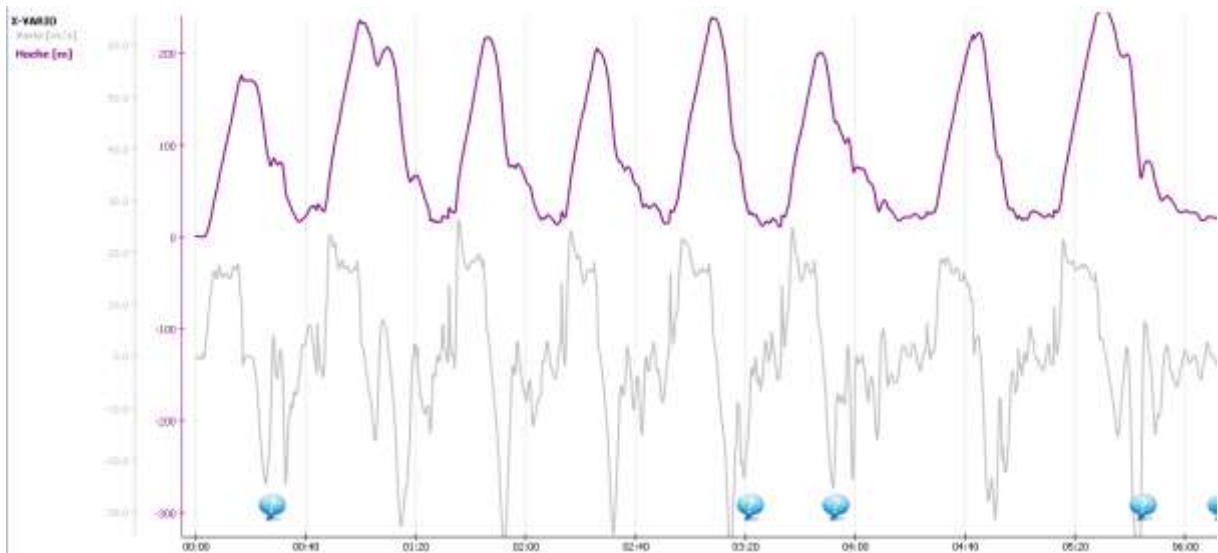


Da die zwei Lipos fast baugleich sind, ist ein Wechsel ohne Probleme möglich.

Bei diesen Tests habe ich einen neuen SLS 45C Lipo eingesetzt. (5S + 6S)

Auch mit 5S startet und steigt der FS 4000VXL noch beachtlich.

Mit 6S gibt es schon ein Hotlinerfeeling!!!!



1950 mAh sind verbraucht, es stehen jetzt noch weitere 1500mAh zur Verfügung.