

SPORT KLEMM, 40670 Meerbusch, Am Gumpertzhof 5

Inh. Volker Klemm

Tel. 02159/ 4907

Internet: www.sport-klemm.de

Fax 02159/ 52 83 91

E-Mail: info@sport-klemm.de

Modell: FS 5000 Abfluggewicht 7,2kg

Antrieb: TP3650-1870+ Plettenberggetriebe 5:1 4 Pole Timing 0-6 Grad

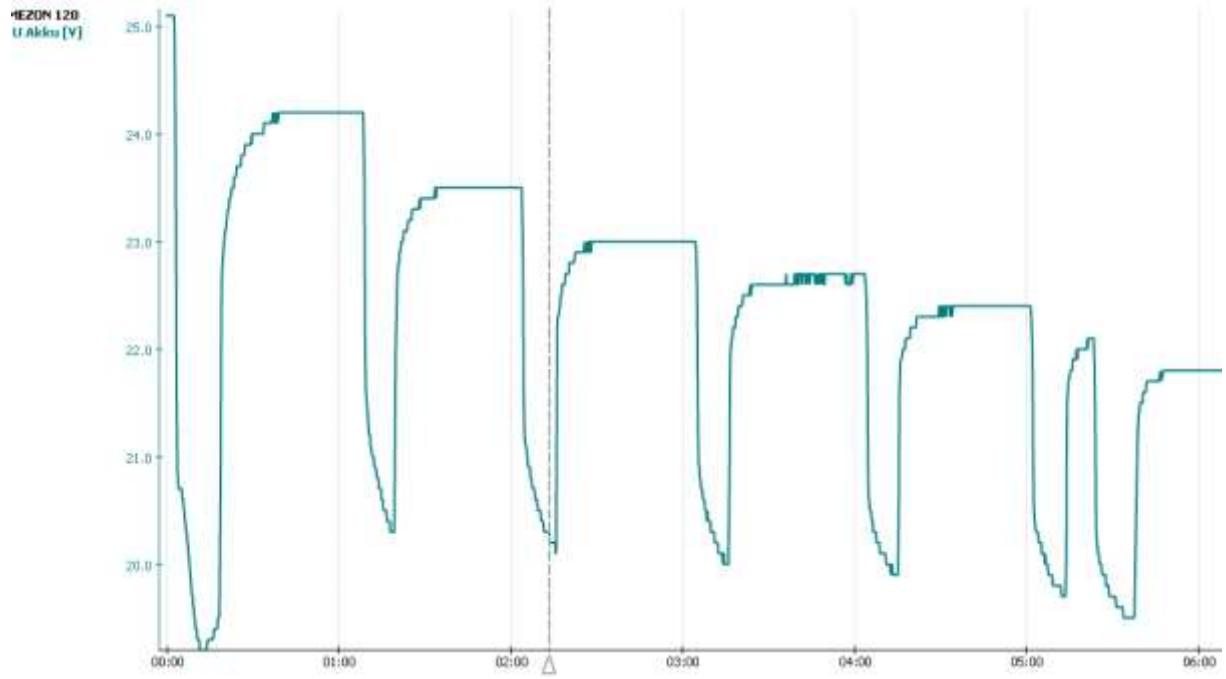
Luftschraube: LS 10 von Sport Klemm

Spinner: RF- Spezialspinner 38 verwinkelt 0 Grad

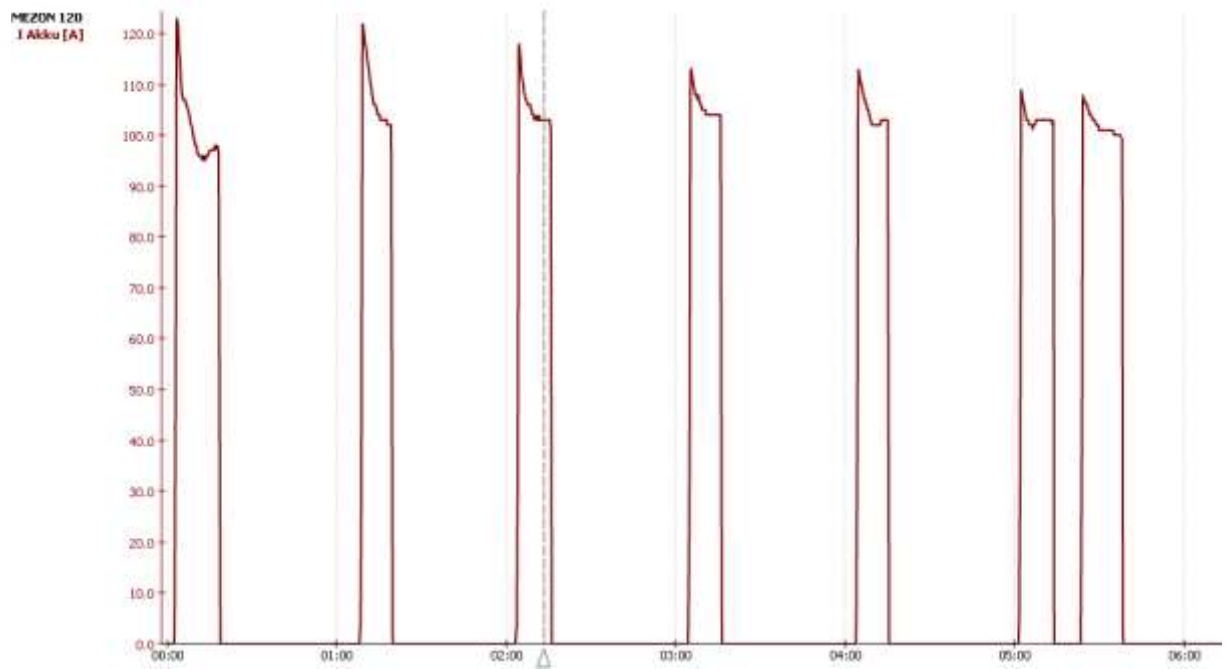
Akku: SLS 3000 6S 45

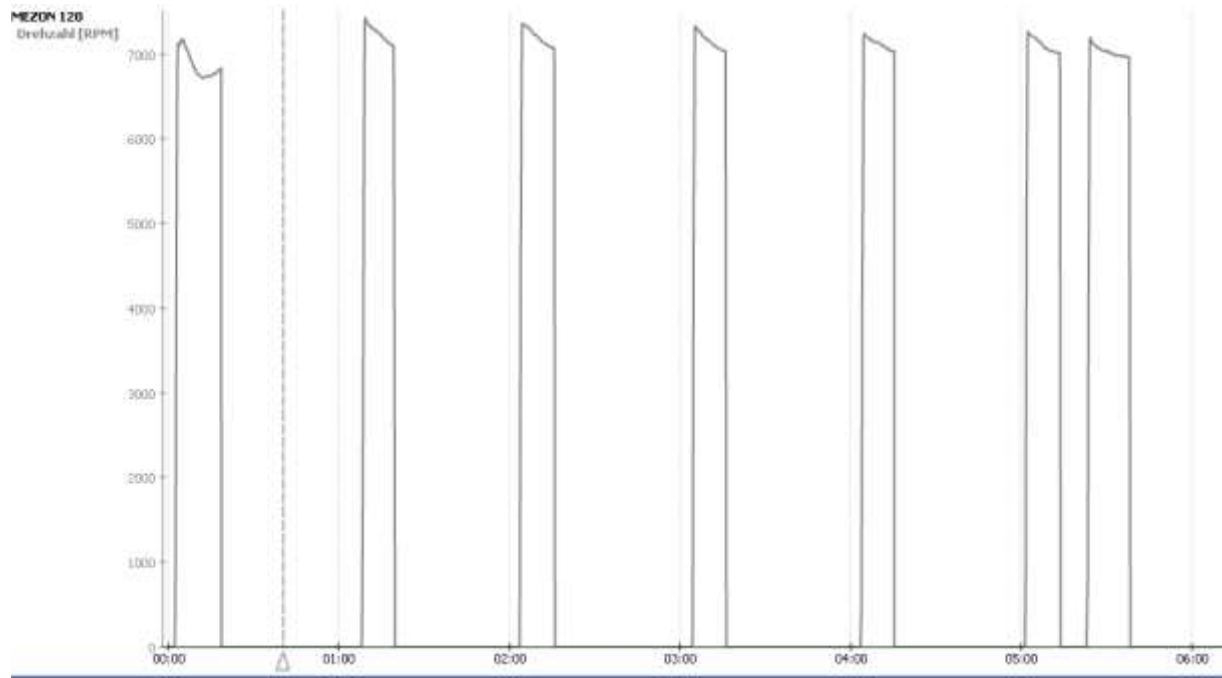
Regler: Jeti Mezon 120 lite



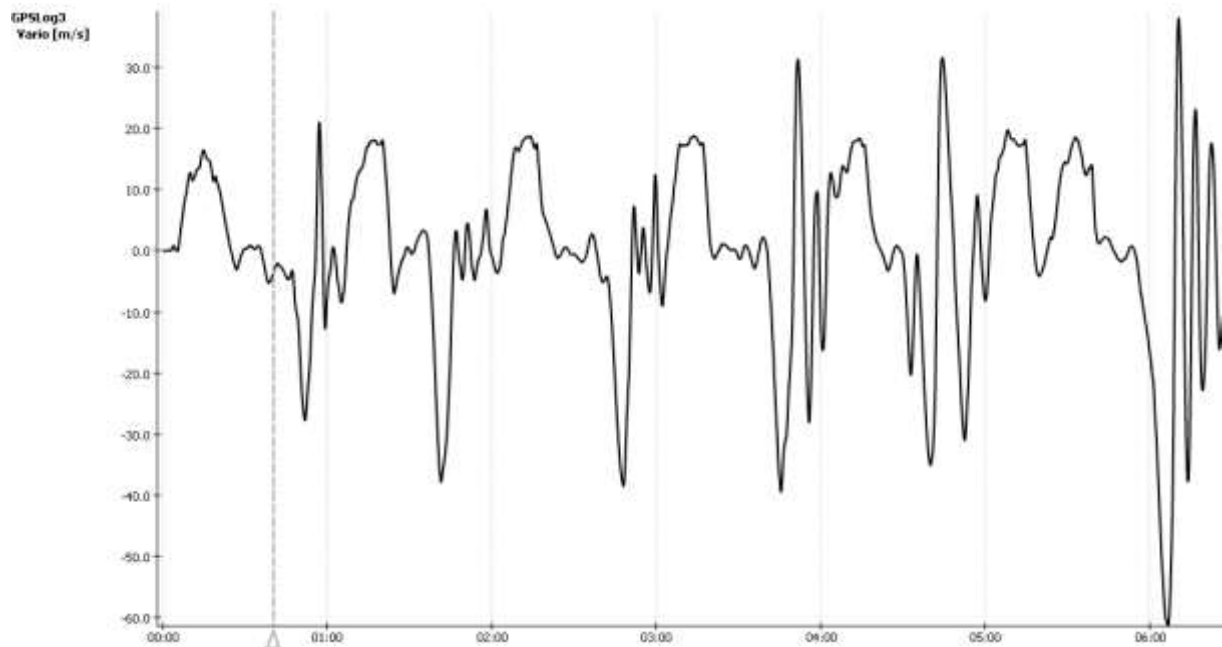


Mittlerer Strom bei 100A

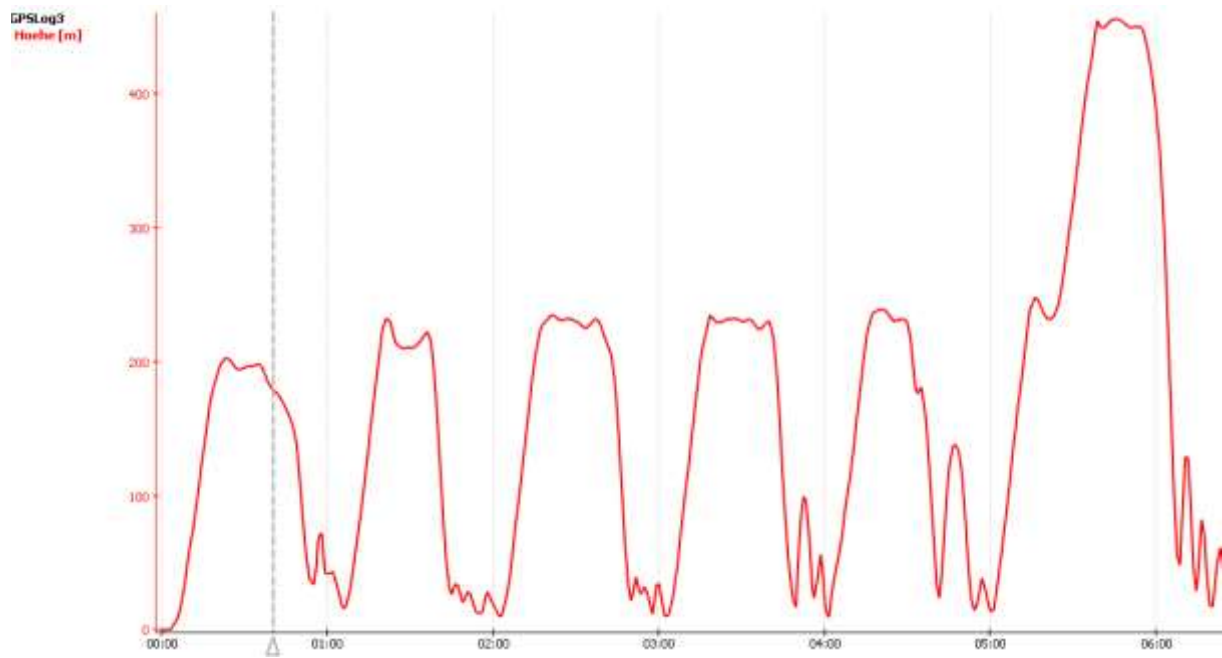




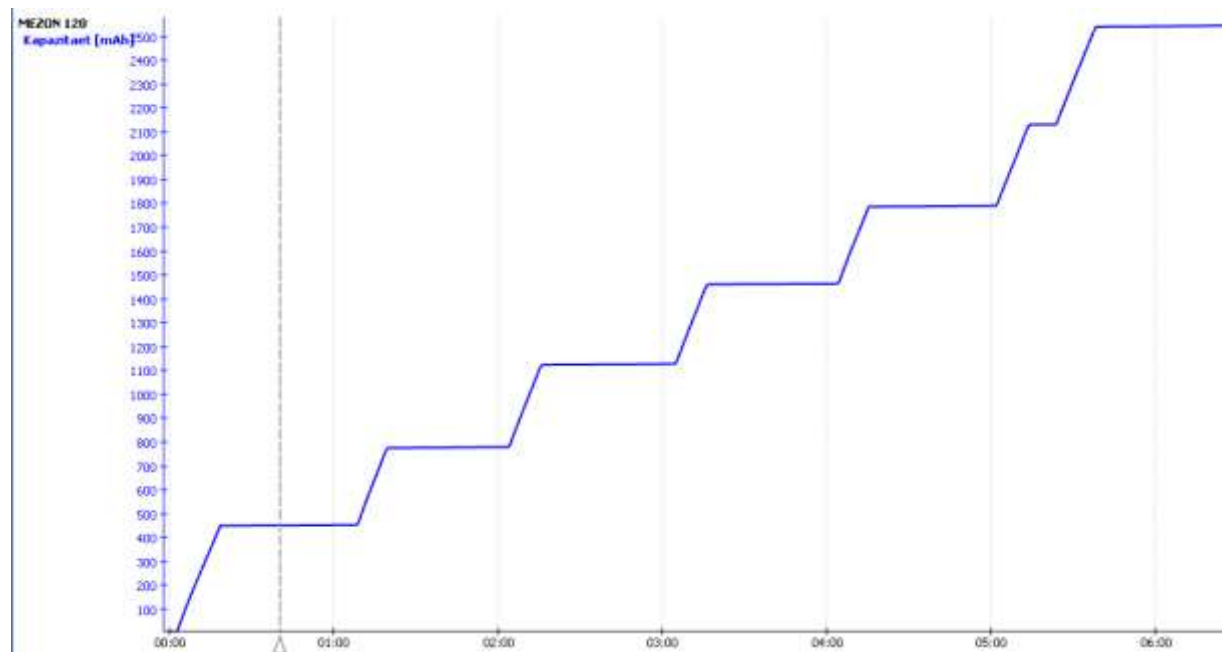
Steigen bei ca. 17-18m/s

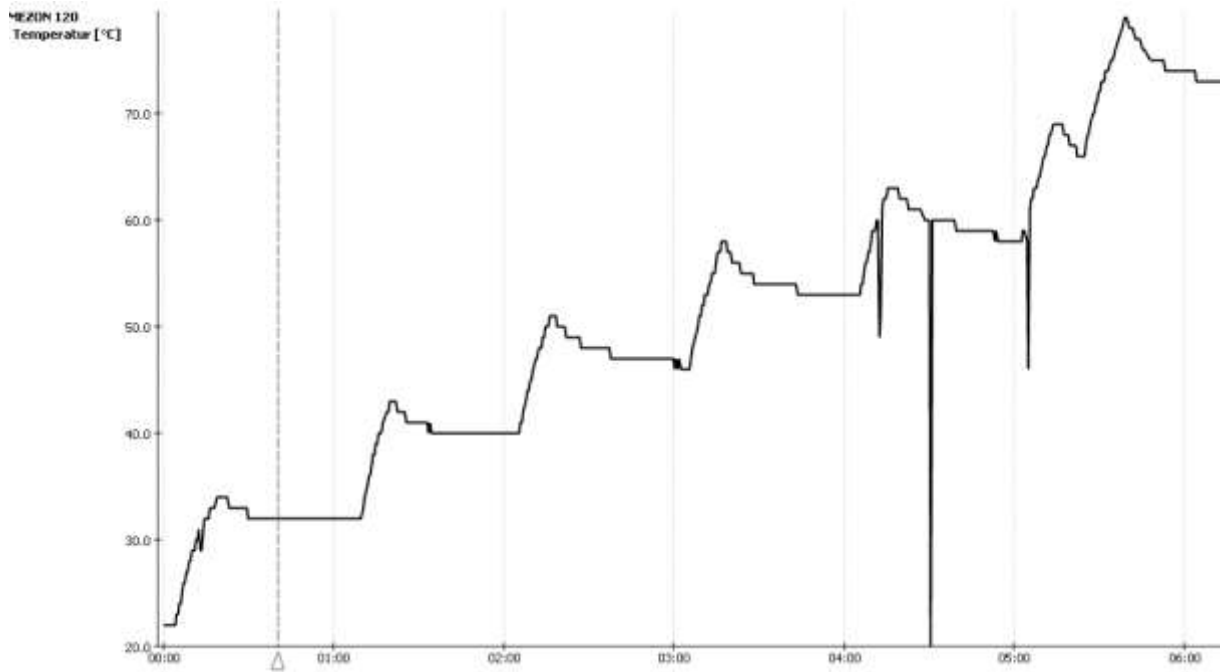


Gesamthöhe bei ca. 1500m



1500m Höhe- Verbrauch 2500mAh





Diese 7 Steigflüge hintereinander ohne Pause sind eine sehr extreme Belastung, die auch nur zu Testzwecken sinnvoll ist. Im letzten Steigflug auf über 400m steigt die Temperatur sehr stark an und erreicht den Grenzbereich. Der Antrieb muss jetzt abkühlen.

Bei dieser FS5000 waren keine zusätzlichen Luftschlitze vorhanden.

Die aktuellen FS 5000 werden jetzt mit seitlichen Luftöffnungen geliefert.

Der FS 5000 mit seinen 7,2 kg Abfluggewicht kann bequem aus dem Stand gestartet werden.